



Funktionelle Proteomik

- Was ist Funktionelle Proteomik?
- Wann und wie wird sie eingesetzt?
- Welchen Nutzen hat sie für den Patienten?
- Welchen Nutzen hat sie für den Therapeuten?

Das medizinische Labor für mehr Überblick!

Sie werden entdecken...

Was ist Funktionelle Proteomik?

Die Funktionelle Proteomik ist ein komplementäres medizinisches Labor-Verfahren



Aus den Proteinen im Blut werden Reaktionsmesswerte gewonnen und in einem Profil dargestellt

C.E.I.A. (Centre Européen d'Informatique et d'Automation) Zentrales europäisches Labor in Brüssel



- Der einfache Labortest verlangt keine technischen Voraussetzungen bei den Diagnostikern, eine normale Blutabnahme reicht aus.
- Die Untersuchungsergebnisse werden mit einer auf den Patienten personalisierten Therapieempfehlung versandt.
- Die Untersuchung wird von vielen privaten Krankenkassen erstattet und ist so günstig, dass sie auch für Selbstzahler jederzeit erschwinglich ist.
- IÄfP (Internationale Ärztesellschaft für funktionelle Proteomik) unterstützt diese Methode

Mehr als 1.500 Ärzte weltweit wenden die Methode der Funktionellen Proteomik nach C.E.I.A. an

Die Diagnostik

Die Funktionelle Proteomik leistet mehr als eine normale Blutuntersuchung



Was kann man im Profil erkennen?

Das funktionelle Eiweißprofil liefert diagnostische Aussagen bei

→ Chronischen Erkrankungen	→ Chronischen Schmerzen/Fibromyalgie
→ Krebs	→ Hauterkrankungen
→ Neurologischen und psychischen Erkrankungen	→ Rheuma, Arthrose, Arthritis
→ Allergien	→ Vegetativen Störungen
→ Nahrungsmittelunverträglichkeiten	→ Chronischer Erschöpfung/Burnout
→ Chronischen Entzündungen	→ Hormonellen Störungen



...und immer bei Symptomen unklarer Herkunft

Das Profil der Funktionellen Proteomik als Beispiel



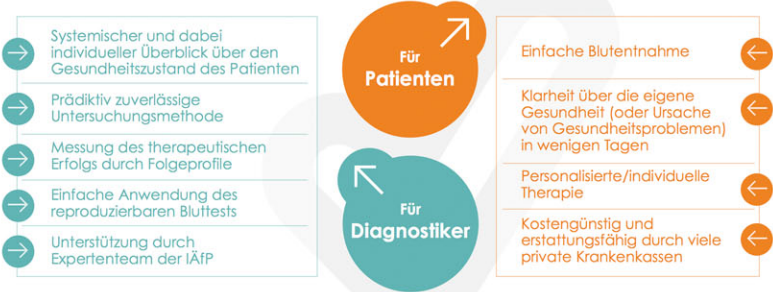
Therapeutischer Ansatz

Sie erhalten eine auf das jeweilige Patientenprofil abgestimmte, individualisierte Therapieempfehlung



Zur Therapie stehen neben allopathischen und ernährungstherapeutischen Ansätzen vielfältige alternative Heilmittel zur Verfügung

Die Vorteile der Funktionellen Proteomik auf einen Blick



Alain Reymond
Geschäftsführer C.E.I.A.

Dr. Sus Herbosch
Ärztlicher Berater C.E.I.A.
Mitglied des Präsidiums IÄfP

Dr. Sabine Fischer
Ärztliche Beraterin C.E.I.A.
Präsidentin IÄfP

Fordern Sie Ihr Probe-Kit an

+

Probieren Sie den Test aus!

Erhalten Sie kompetente Unterstützung durch die erfahrenen Kollegen der IÄfP bei der Anwendung und Auswertung und durch unsere Seminare und Webinare

Für Patienten:

Finden Sie einen Therapeuten (www.läfp.de) und lassen Sie sich untersuchen!